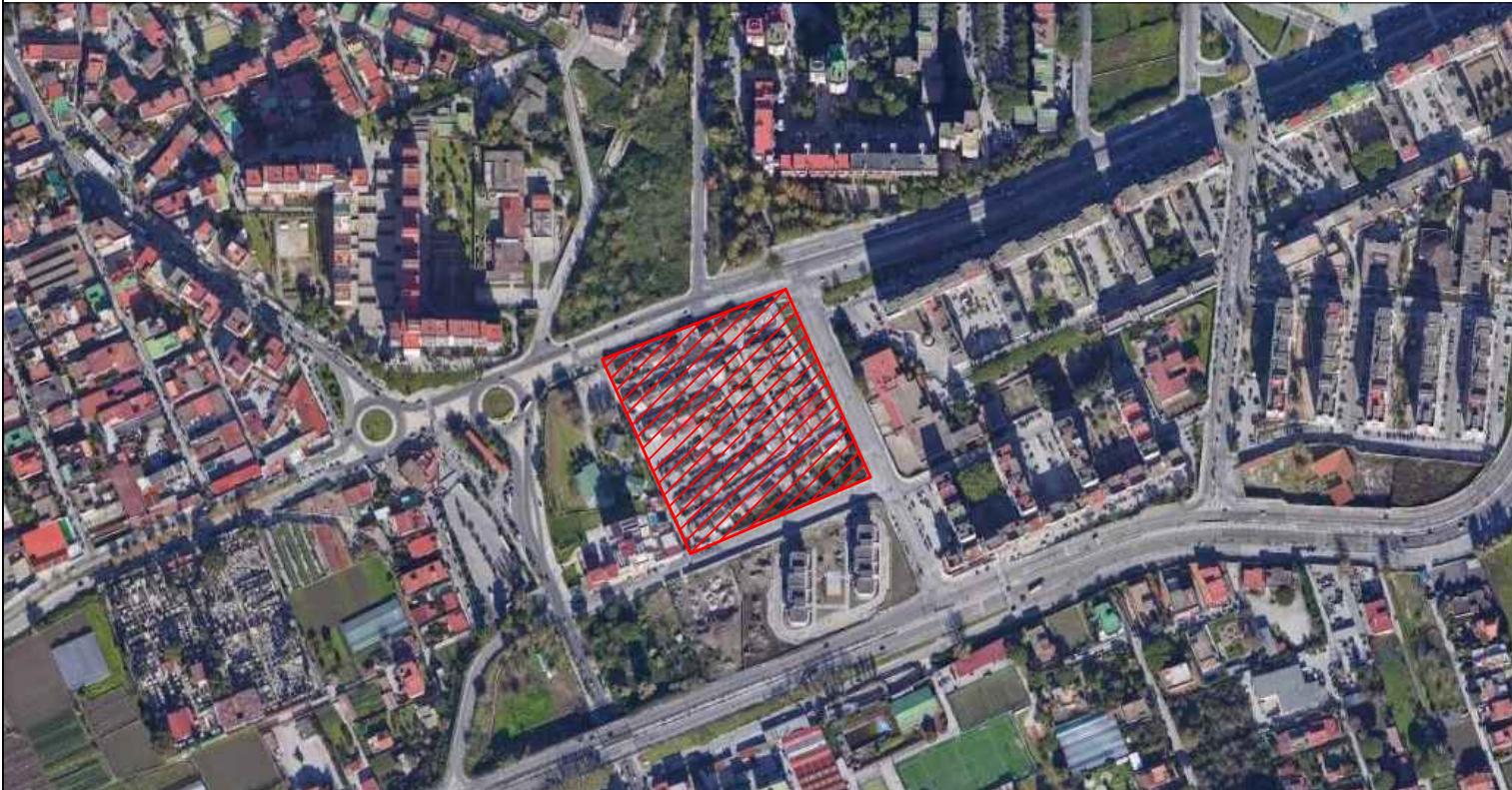


COMUNE DI NAPOLI
AREA TRASFORMAZIONE DEL TERRITORIO
SERVIZIO EDILIZIA RESIDENZIALE PUBBLICA E NUOVE CENTRALITA'

**LAVORI DI BONIFICA, SMANTELLAMENTO, DEMOLIZIONE E SMALTIMENTO
A RIFIUTO DI 36 PREFABBRICATI AD UN PIANO DEL "CAMPO EVANGELICO"
IN VIALE DELLA METAMORFOSI, P.R.U. DI PONTICELLI SUB-AMBITO 7**

PROGETTO ESECUTIVO
CUP: B63G10000660002



TITOLO: Planimetria Area di intervento	Elab. n°	Emissione	Revisione	Revisione
	23_Tav. 03			
	Scala: 1:2000	Data		

IL DIRIGENTE DEL SERVIZIO:	IL RESPONSABILE UNICO DEL PROCEDIMENTO:
Arch. Paola Cerotto	Arch. Elisabetta Nulveni

IL GRUPPO DI PROGETTAZIONE:		Coordinatore della sicurezza e coordinamento in fase di progettazione: Geom. Luigi La Rocca
Arch. Concetta Montella	Ing. Laura Galeano	
Geom. Luigi La Rocca	Coll.prog.: Arch. Valentina Grasso	